



الْفَطْوَر





مدينة جدة

تقع مدينة جدة في الجهة الغربية من المملكة العربية السعودية، وتطل على البحر الأحمر، وقد اكتسبت مدينة جدة أهميتها التاريخية من كونها تُشكل طريقاً إلى مكة المكرمة، وقد سُميت عروس البحر الأحمر.

مشروع أعالي جدة

أعالي جدة مشروع سكني ينير أرض عروس البحر الأحمر موفراً لمحبيها خصوصية السكن وفخامة المكان وتميز الموقع

مشروع أعالي جدة هو أحد مشاريع شركة جدارة العقارية، وهي إحدى شركات مجموعة شامخ القابضة، الرائدة في مجالات البناء والتطوير والتأثيث منذ أكثر من 30 عاماً.



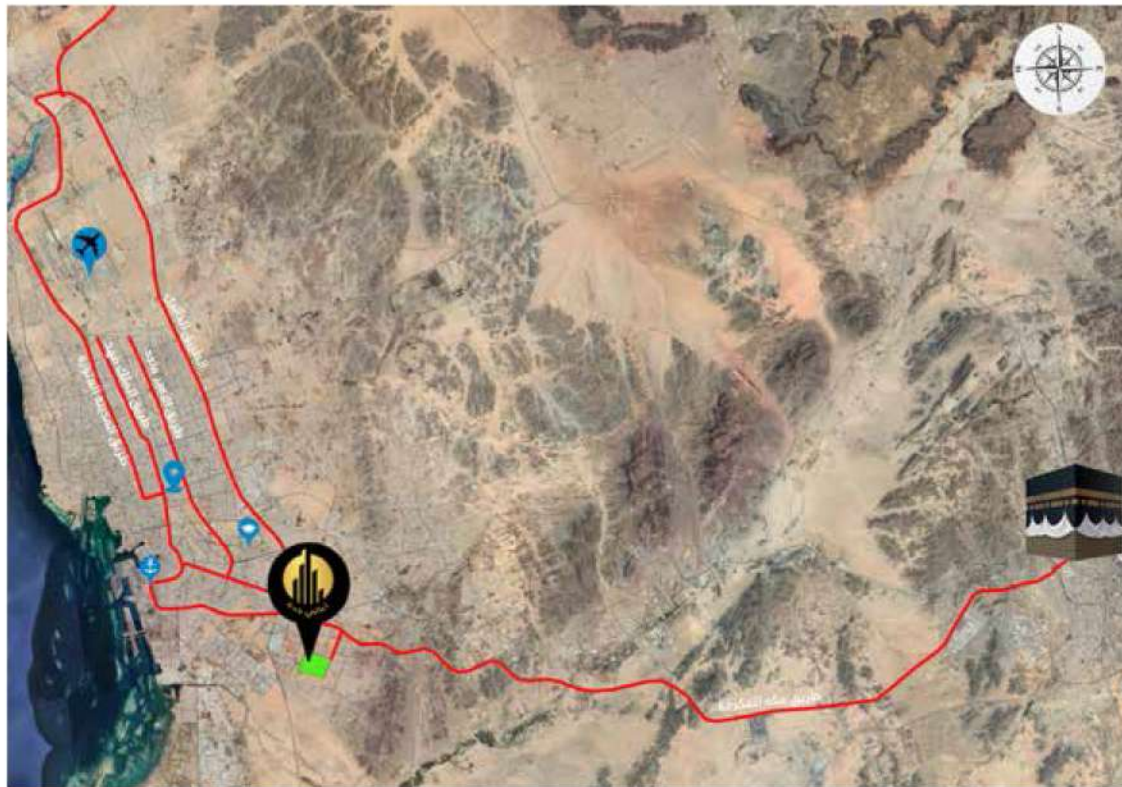


عن مشروع أعالي جدة

ضاحية الميار

يقع مشروع أعالي جدة في ضاحية الميار حيث تقع داخل النطاق الحيوي العمراني لجنوب مدينة جدة على مقربة من طريق مكة المكرمة السريع، حيث يفصلها 50 كم من مكة المكرمة، و12 كم عن وسط جدة، وعلى مقربة 10 كم من محطة قطار الحرمين، كما يحيطها مواقع ترفيهية متعددة ممثلة بكورنيش جدة من الناحية الجنوبية





مشروع أعالى جدة

يقع بالقرب من جميع الخدمات الحيوية ومنها مطار جدة الدولي 25 كيلو متر , جامعة الملك عبد العزيز 8 كيلو متر , ميناء جدة البحري 10 كيلو متر , وعن وسط المدينة 10 كيلو متر

-  موقع المشروع
-  مطار جدة الدولي
-  ميناء جدة البحري
-  جامعة الملك عبد العزيز
-  وسط المدينة

البنية التحتية

البنية التحتية لمشروع أعالي جدة تحتوي على جميع الخدمات الأساسية: المياه، الكهرباء، الصرف الصحي، الهاتف، الطرق وغيرها من الخدمات. كما يحتوي المشروع على العديد من المساجد (6)، رياض أطفال ومدارس لجميع المراحل (28)، الممشى والدائق (15)، العديد من المرافق الحكومية والخدمية (2)، بالإضافة إلى أكثر من (9) منطقة محلات تجارية وترفيهية. أعدت جميع هذه الخدمات والمرافق لتمكن الأسرة السعودية من ممارسة نشاطاتها من تعليم وصحة وتسوق وترفيه بكل يسر وسهولة.





بيئة صحية

روعي في تصميم مشروع أعالي جدة وجود المساحات الخضراء، لتهيئة جو وبيئة صحية مناسبة لساكني ومرتادي أعالي جدة، حيث توجد أماكن متعددة للمشبي والتنزله وممارسة الرياضة.

مراكز تجارية

مرشح مستقبلا انشاء مجمعات تجارية مصممة بأحدث التصميمات العالمية، وتحتوي على العديد من المطاعم المتنوعة والمقاهي المعروفة ومراكز الترفيه والتسليّة لتلبية كافة الاذواق من ساكني مشروع أعالي جدة





المدارس

أعالي جدة يحتوي على العديد من المدارس لجميع المراحل العمرية للبنين والبنات بتصاميم عصرية



مساجد وجوامع

يوجد في مشروع أعالي جدة العديد من المساجد والجوامع تم تصميمها بشكل عصري، يعكس التميز والنمط المعماري في صور خلاصة تعكس جمال الماضي.







الوحدات السكنية والتنسيق المعماري

الوحدات السكنية

يتكون مشروع أعالي جدة من 8,649 وحدة عبارة عن شقق سكنية ضمن عمائر متعددة الطوابق؛ أرضي وستة أدوار علوية مصممة بعناية فائقة، في أكبر مكاتب التصميمات المعمارية

التنسيق المعماري

مشروع أعالي جدة من أكبر المشاريع التي تحت الإنشاء في مدينة جدة، وقد تم تصميم الشقق السكنية بتنسيق معماري فريد بمساحات شقق تتراوح من 127 م² إلى 264.48 م²

المرافق والبنية التحتية

مرافق حيوية متكاملة وبنية تحتية متميزة ومساحات خضراء تمثل نقلة نوعية في مفهوم البيئة السكنية، وتعزيزاً لجودة الحياة والتي تعد من أهم أهداف برامج ومشاريع الإسكان.





نموذج A



نموذج B



نموذج C

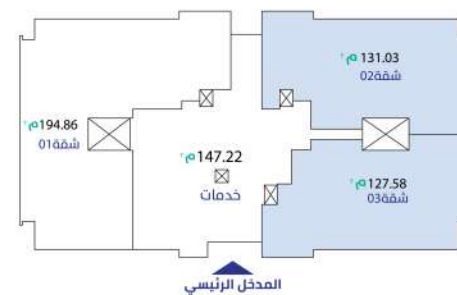


نموذج A-

شقق غرفتان نوم

**2 غرف نوم (بالإمكان استخدامها 3 غرف نوم
بدون تعديلات داخلية)
إجمالي المساحات: 127.58م² إلى 131.03م²**

مجلس	4.40 x 3.60	15.84 م ²
غرفة طعام	3.80 x 3.6	13.68 م ²
غرفة معيشة	3.80 x 3.66	13.91 م ²
مطبخ	2.95x 3.60	10.62 م ²
غرفة نوم	3.80 x 3.65	13.87 م ²
غرفة نوم رئيسية	4.55 x 4.75	21.62 م ²
حمام غرفة النوم	2.10 x 1.90	3.99 م ²
حمام رئيسي	2.10 x 1.80	3.78 م ²
حمام ضيوف	2.20 x 1.20	2.64 م ²
المدخل	1.30 x 2.05	2.66 م ²
الممرات	1.20 x 8.65	10.36 م ²



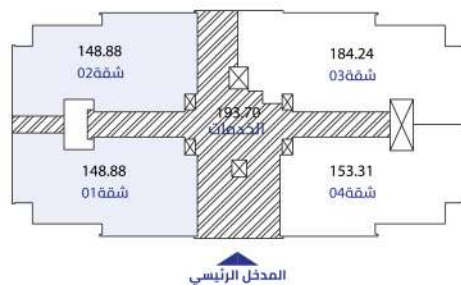
شقق ثلاث غرف نوم

شقة نموذج - 3 - B - أرضي 1

3 غرف نوم
إجمالي المساحة: 148.88م²



مجلس	6.10 x 3.60	21.96 م ²
غرفة طعام ومعيشة	6.10 x 3.9	23.79 م ²
غرفة نوم 1	3.60 x 3.80	13.68 م ²
غرفة نوم 2	3.60 x 3.80	13.68 م ²
غرفة نوم رئيسية	4.50 x 4.60	20.70 م ²
حمام غرفة نوم رئيسية	1.70 x 2.00	3.40 م ²
حمام	1.70 x 2.00	3.40 م ²
مطبخ	2.90 x 4.20	12.18 م ²
حمام ضيوف	1.30 x 2.00	2.60 م ²
المدخل	2.00 x 2.90	5.80 م ²
الممرات	1.20 x 7.70	9.24 م ²

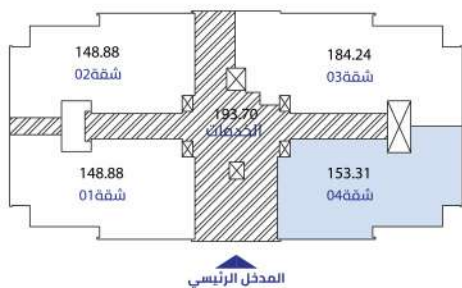


شقة نموذج - 3 - B - أرضي 2

3 غرف نوم
إجمالي المساحة: 153.31م²



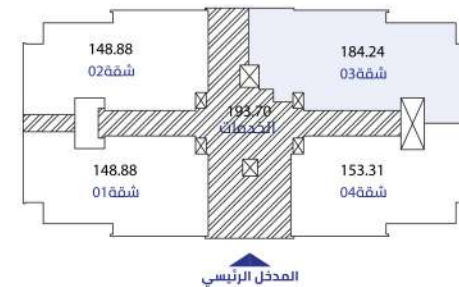
مجلس	6.10 x 3.60	21.96 م ²
غرفة طعام ومعيشة	6.10x 3.90	23.79 م ²
غرفة نوم 1	3.60 x3.80	13.68 م ²
غرفة نوم 2	3.60 x3.60	12.96 م ²
غرفة نوم رئيسية	4.50 x 3.60	16.20 م ²
حمام غرفة نوم رئيسية	2.20 x 1.80	3.96 م ²
غرفة ملابس	2.20 x 1.80	3.96 م ²
حمام	2.40 x 1.70	4.08 م ²
مطبخ	4.80 x 2.90	13.92 م ²
حمام ضيوف	1.30 x 2.00	2.60 م ²
المدخل	2.00 x 2.90	5.80 م ²
الممرات	1.20 x 7.70	9.24 م ²



شقة نموذج - 3 - B - أرضي 3

3 غرف نوم
إجمالي المساحة: 184.24م² تحتوي الشقة على
مدخلين

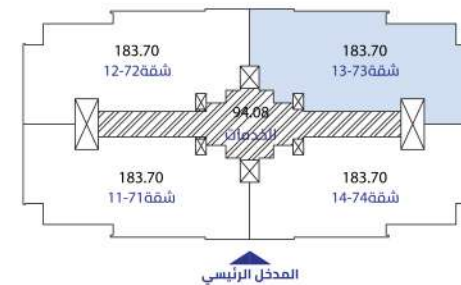
5.27 م ²	3.40 x 1.55	المدخل الرئيسي
19.50 م ²	5.00 x 3.90	مجلس
16.92 م ²	4.70 x 3.60	غرفة طعام
23.79 م ²	6.10 x 3.90	غرفة معيشة
13.68 م ²	3.60 x 3.80	غرفة نوم 1
12.96 م ²	3.60 x 3.60	غرفة نوم 2
16.20 م ²	4.50 x 3.60	غرفة نوم رئيسية
3.96 م ²	2.20 x 1.80	حمام غرفة نوم رئيسية
3.96 م ²	2.20 x 1.80	غرفة ملابس
4.08 م ²	2.40 x 1.70	حمام
13.92 م ²	4.80 x 2.90	مطبخ
2.70 م ²	1.35 x 2.00	حمام ضيوف
4.80 م ²	1.60 x 3.00	غرفة مربية
2.28 م ²	1.20 x 1.90	حمام غرفة مربية
5.80 م ²	2.00 x 2.90	المدخل العائلة
20.46 م ²	1.20 x 17.05	الممرات



شقة نموذج - 3 - B - جميع الأدوار ما عدا الأرضي

3 غرف نوم
إجمالي المساحة 183.70م² تحتوي الشقة على
مدخلين

19.5 م ²	5.00 x 3.90	مجلس
16.92 م ²	4.70x 3.60	غرفة طعام
23.79 م ²	3.90 x 6.10	غرفة معيشة
13.68 م ²	3.60 x3.80	غرفة نوم 1
12.96 م ²	3.60 x3.60	غرفة نوم 2
16.20 م ²	4.50 x 3.60	غرفة نوم رئيسية
3.96 م ²	2.20 x1.80	حمام غرفة نوم رئيسية
3.96 م ²	2.20 x 1.80	غرفة ملابس
4.08 م ²	2.40 x1.70	حمام
13.92 م ²	4.80 x 2.90	مطبخ
2.83 م ²	1.35 x 2.10	حمام ضيوف
20.46 م ²	1.20 x 17.05	الممرات
5.80 م ²	2.00 x 2.90	مدخل العائلة
4.80 م ²	3.00 x 1.60	غرفة المربية
2.28 م ²	1.20 x 1.90	حمام مربية
5.27 م ²	3.40 x 1.55	المدخل الرئيسي





شقق أربع غرف نوم

شقة نموذج A-4 - أرضي

4 غرف نوم

إجمالي المساحة: 194.86 م²

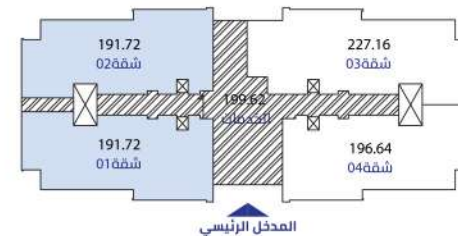


مجلس	4.40x3.60	15.84 م ²
غرفة طعام	3.80 x 3.60	13.68 م ²
غرفة معيشة	3.80 x 3.66	13.91 م ²
مطبخ	3.80 x 3.65	13.87 م ²
غرفة نوم 1	4.75 x 3.60	17.10 م ²
غرفة نوم 2	4.75 x 3.60	17.10 م ²
غرفة نوم 3	3.80 x 3.75	14.25 م ²
غرفة نوم رئيسية	3.46 x 5.70	17,64 م ²
حمام غرفة النوم	2.10 x 1.70	3.75 م ²
حمام رئيسي	2.10 x 1.66	3.48 م ²
غرفة مربية	2.10 x 2	4.20 م ²
حمام غرفة المربية	2.10 x 1.50	3.15 م ²
مخزن	1.40 x 3.70	5.18 م ²
حمام ضيوف	2.20 x 1.20	2.64 م ²
المدخل	1.30 x 2.05	2.66 م ²
الممرات	1.20 x 17.05	20.46 م ²

شقة نموذج - 4 - C - أرضي 1

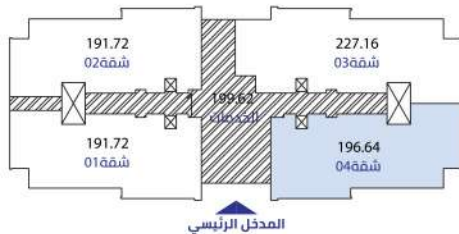
4 غرف نوم
إجمالي المساحة: 191.72م² تحتوي الشقة على
مدخلين

مجلس	6.38 x 3.70	23.60 م ²
غرفة طعام ومعيشة	4.30x 6.38	27.43 م ²
غرفة نوم 1	3.70 x3.88	14.35 م ²
غرفة نوم 2	3.70 x3.88	14.35 م ²
غرفة نوم 3	3.70 x3.88	14.35 م ²
غرفة نوم رئيسية	3.90 x 4.60	17.94 م ²
حمام نوم رئيسية	2.40 x 1.60	3.84 م ²
حمام 1	2.40 x1.70	4.08 م ²
حمام 2	2.40 x1.70	4.08 م ²
مطبخ	4.70 x 2.90	13.63 م ²
حمام ضيوف	1.20 x 1.90	2.28 م ²
غرفة المرآة	2.90 x 1.90	5.51 م ²
حمام مرآة	1.30 x 2.60	3.38 م ²
المدخل الرئيسي	1.40 x2.40	3.36 م ²
الممرات	1.20 x 8.70	10.44 م ²
مدخل العائلة	2.00 x 2.50	5.00 م ²



شقة نموذج - 4 - C - أرضي 2

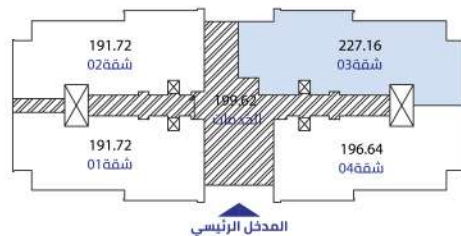
4 غرف نوم
إجمالي المساحة: 196.64م² تحتوي الشقة على
مدخلين



المدخل الرئيسي	2.40 x 1.40	3.36 م ²
مدخل العائلة	2.50 x 2.00	5.00 م ²
مجلس	6.38 x 3.70	23.60 م ²
غرفة طعام ومعيشة	4.30 x 6.38	27.43 م ²
غرفة نوم 1	3.88 x 3.70	14.35 م ²
غرفة نوم 2	3.88 x 3.70	14.35 م ²
غرفة نوم 3	3.88 x 3.70	14.35 م ²
غرفة نوم رئيسية	5.50 x 3.90	21.54 م ²
حمام غرفة نوم رئيسية	1.60 x 2.30	3.68 م ²
حمام 1	2.40 x 1.70	4.08 م ²
حمام 2	2.20 x 1.70	3.74 م ²
مطبخ	2.90 x 4.70	13.63 م ²
غرفة المربية	2.90 x 1.90	5.51 م ²
حمام مربية	1.30 x 2.60	3.38 م ²
الممرات	1.20 x 8.70	10.44 م ²
حمام الضيوف	1.20 x 1.90	2.28 م ²

شقة نموذج - 4 - C - أرضي 3

4 غرف نوم
إجمالي المساحة: 227.16م² تحتوي الشقة على
مدخلين

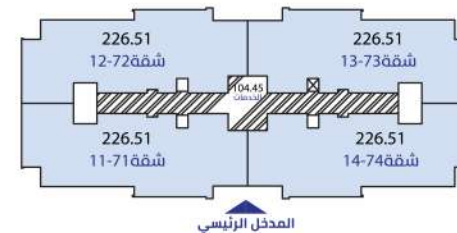


مجلس	4.00 x 6.10	24.40 م ²
غرفة طعام	3.70 x 4.98	18.42 م ²
غرفة معيشة	4.30 x 6.38	27.43 م ²
غرفة نوم 1	3.70 x 3.88	14.35 م ²
غرفة نوم 2	3.70 x 3.88	14.35 م ²
غرفة نوم 3	3.70 x 3.88	14.35 م ²
غرفة نوم رئيسية	3.90 x 3.60	14.04 م ²
غرفة ملابس	1.80 x 3.90	7.02 م ²
حمام غرفة نوم رئيسية	2.30 x 1.60	3.68 م ²
حمام 1	2.40 x 1.70	4.08 م ²
حمام 2	2.40 x 1.70	3.74 م ²
مطبخ	4.70 x 2.90	13.63 م ²
حمام ضيوف	1.50 x 1.45	2.17 م ²
غرفة المربية	2.90 x 1.90	5.51 م ²
حمام غرفة مربية	2.85 x 1.30	3.70 م ²
المدخل الرئيسي	2.80 x 2.80	7.84 م ²
الممرات	12.40 x 1.20	14.88 م ²
مدخل العائلة	2.00 x 2.50	5.00 م ²

شقة نموذج - 4 - C - جميع الأدوار ما عدا الأرضي

4 غرف نوم
إجمالي المساحة: 226.51م² تحتوي الشقة على
مدخلين

24.4 م ²	6.10 x 4.00	مجلس
18.50 م ²	3.70 x 5.00	غرفة طعام
27.43 م ²	4.30x 6.38	غرفة معيشة
14.35 م ²	3.70 x3.88	غرفة نوم 1
14.35 م ²	3.70 x3.88	غرفة نوم 2
14.35 م ²	3.70 x3.88	غرفة نوم 3
14.04 م ²	3.90 x 3.60	غرفة نوم رئيسية
3.68 م ²	2.30 x 1.60	حمام غرفة نوم رئيسية
7.02 م ²	3.90 x 1.80	غرفة ملابس
4.08 م ²	2.40 x1.70	حمام 1
3.74 م ²	2.20 x1.70	حمام 2
13.36 م ²	4.70 x 2.90	مطبخ
2.17 م ²	1.50 x 1.45	حمام ضيوف
5.51 م ²	2.90 x 1.90	غرفة المريرة
3.70 م ²	1.30 x 2.85	حمام غرفة مريرة
10.44 م ²	8.70 x 1.20	الممرات
5.00 م ²	2.50 x 2.00	مدخل العائلة
5.00 م ²	2.50 x 2.00	المدخل الرئيسي





فيلد دو بلكس أربع غرف نوم

فلل دوبلكس

4 غرف نوم

إجمالي المساحات تبدأ من 260.44 م² إلى 264.48 م²

الدور السفلي:

إجمالي المساحات: 130.84 م² إلى 132.24 م²



مجلس	4.60 X 7.30	33.58 م ²
غرفة طعام ومعيشة	3.80 X 7.40	28.12 م ²
مطبخ	4.75 X 3.60	17.10 م ²
غرفة مربية	2.10 X 2.05	4.36 م ²
حمام مربية	2.10 X 1.25	2.63 م ²
حمام	2.10 X 1.25	2.63 م ²
حمام الضيوف	2.20 X 1.20	2.64 م ²
المدخل	2.50 X 2.05	5.12 م ²
الممرات	17.30 X 1.20	20.76 م ²
مدخل العائلة	2.50 X 2.05	5.12 م ²



فلل دوبلكس

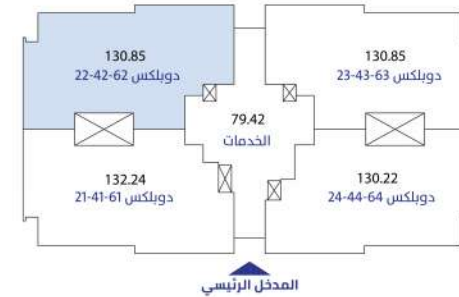
4 غرف نوم

إجمالي المساحات: 261.70م² إلى 264.48م²

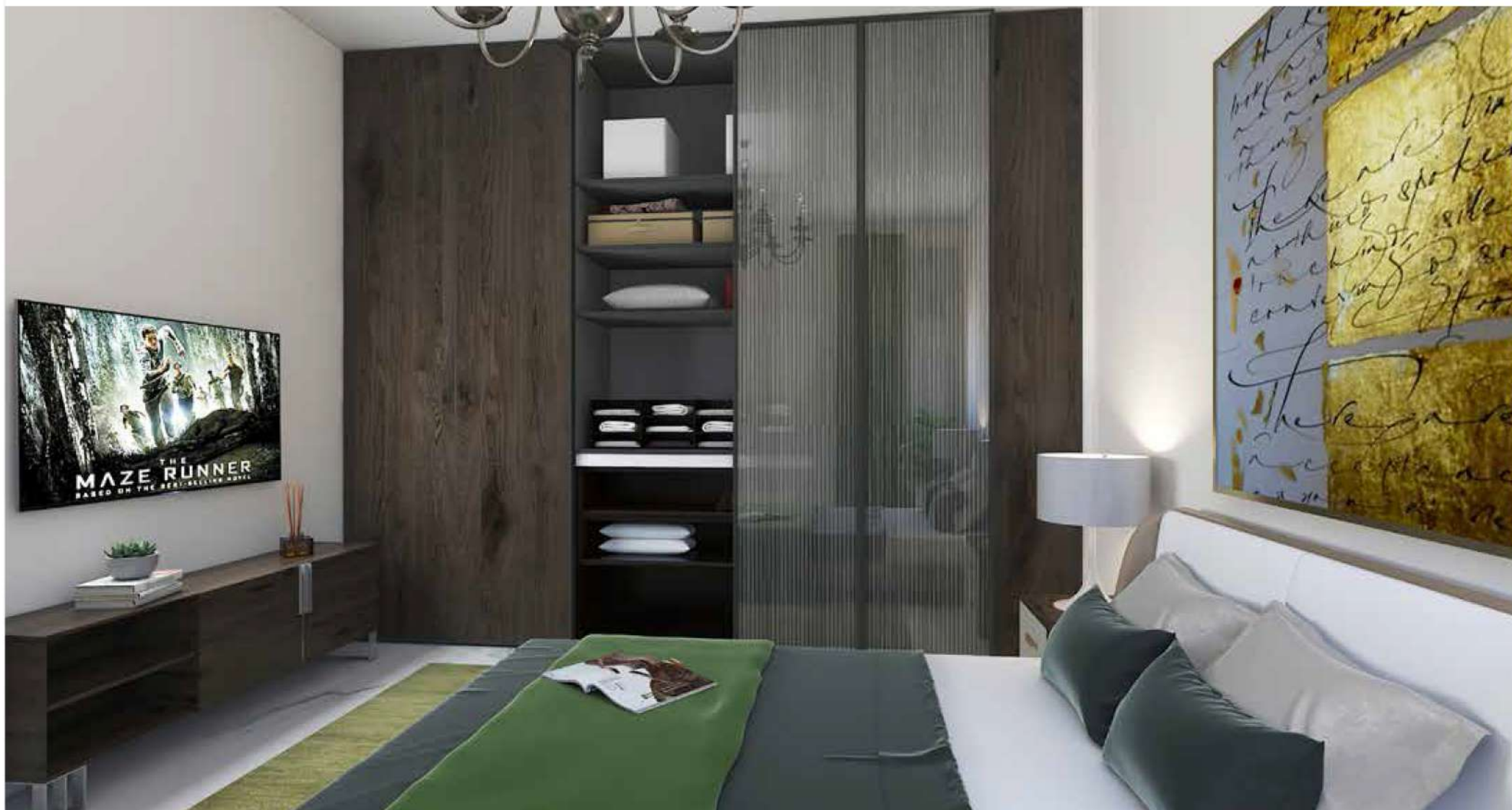
الدور العلوي

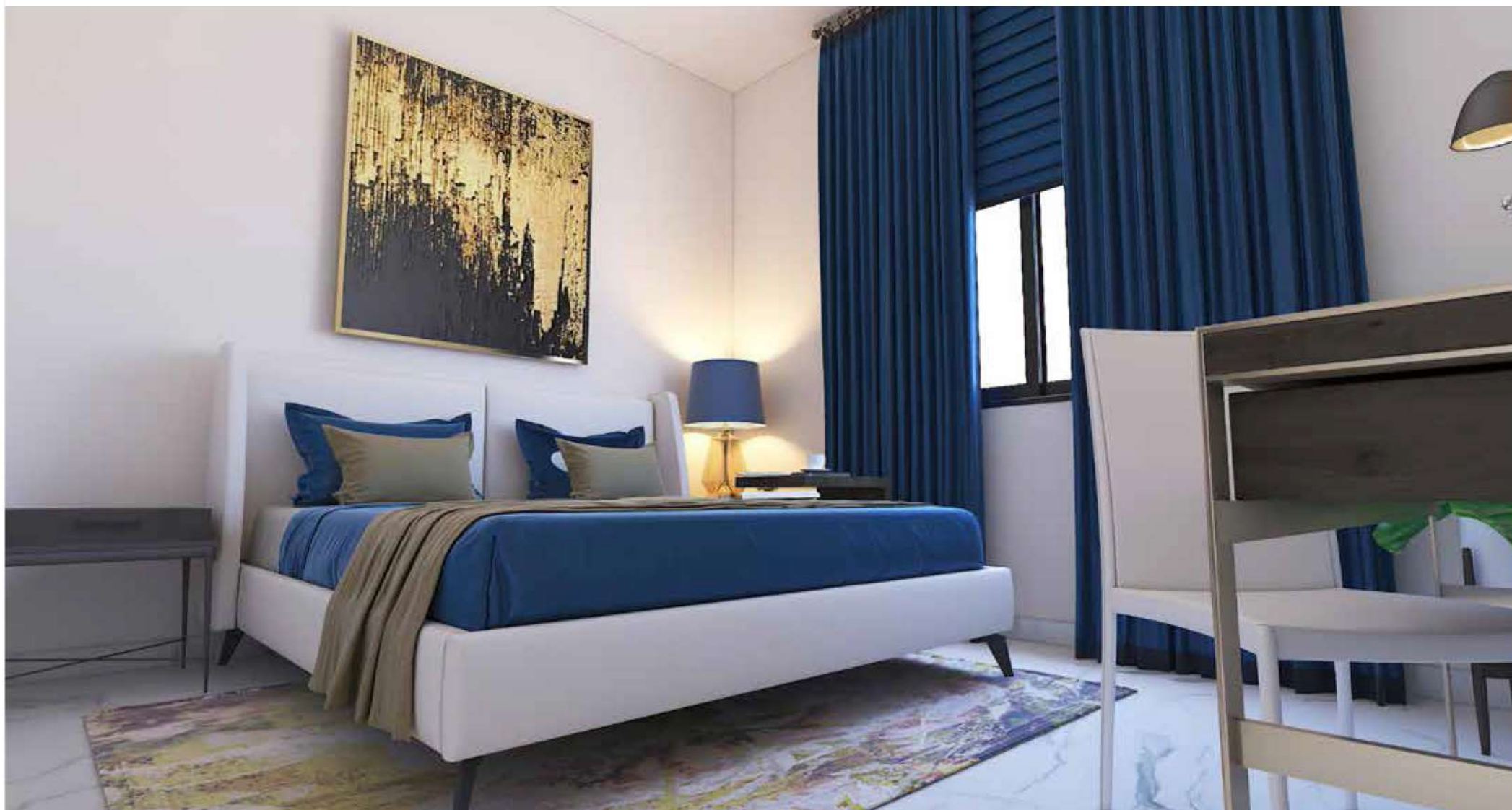
إجمالي المساحات: 130.83م² إلى 132.24م²

22.00 م ²	5.00 x 4.40	غرفة نوم رئيسية
4.40 م ²	2.20 x 2.00	حمام غرفة النوم الرئيسية 1
7.92 م ²	2.20 x 3.60	غرفة ملابس
17.1 م ²	3.60 x 4.75	غرفة نوم رئيسية 2
4.72 م ²	2.10 x 2.25	حمام غرفة النوم الرئيسية 2
13.87 م ²	3.65 x 3.80	غرفة نوم 1
13.87 م ²	3.65 x 3.80	غرفة نوم 2
5.04 م ²	2.10 x 2.40	حمام

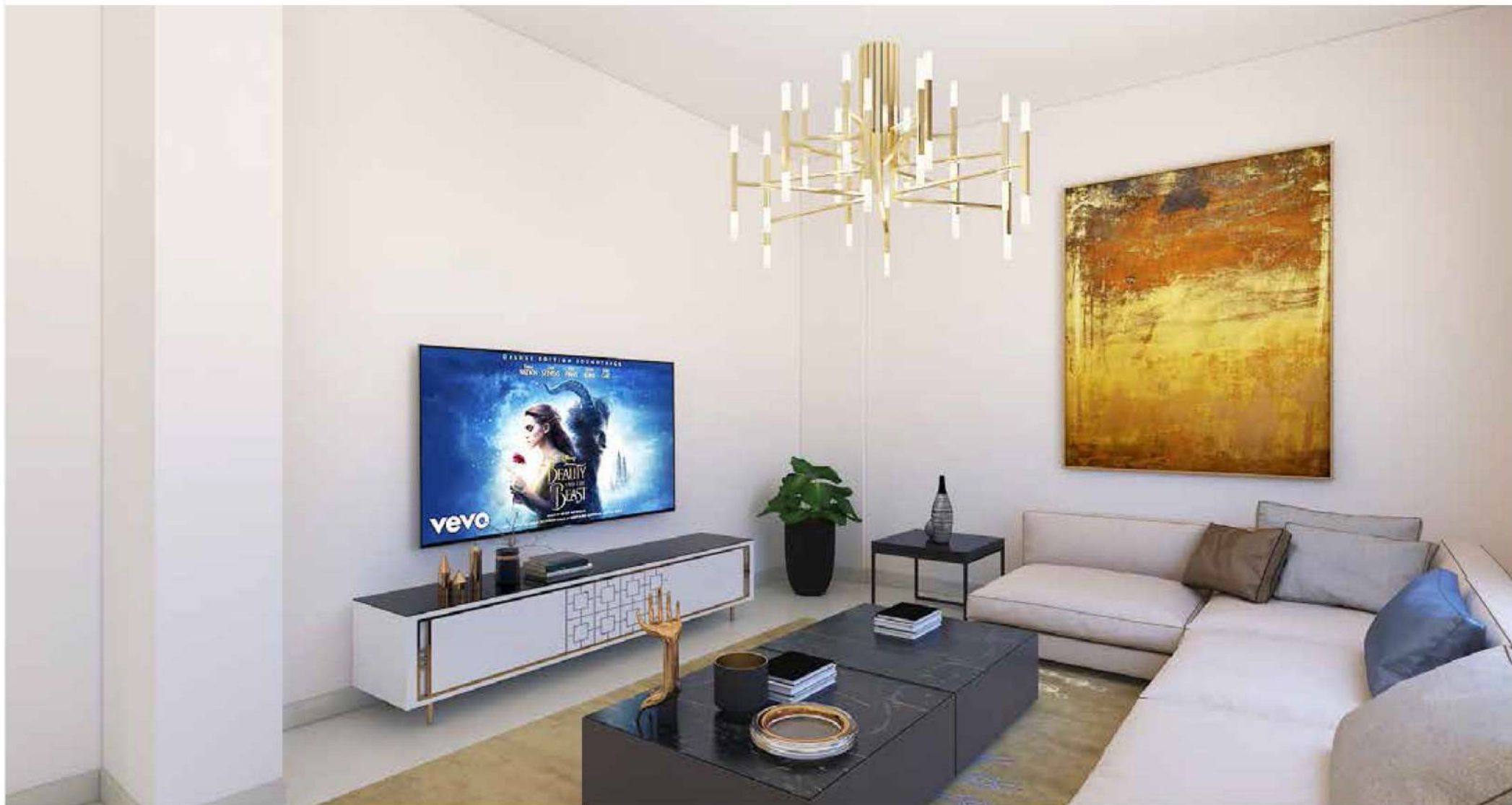


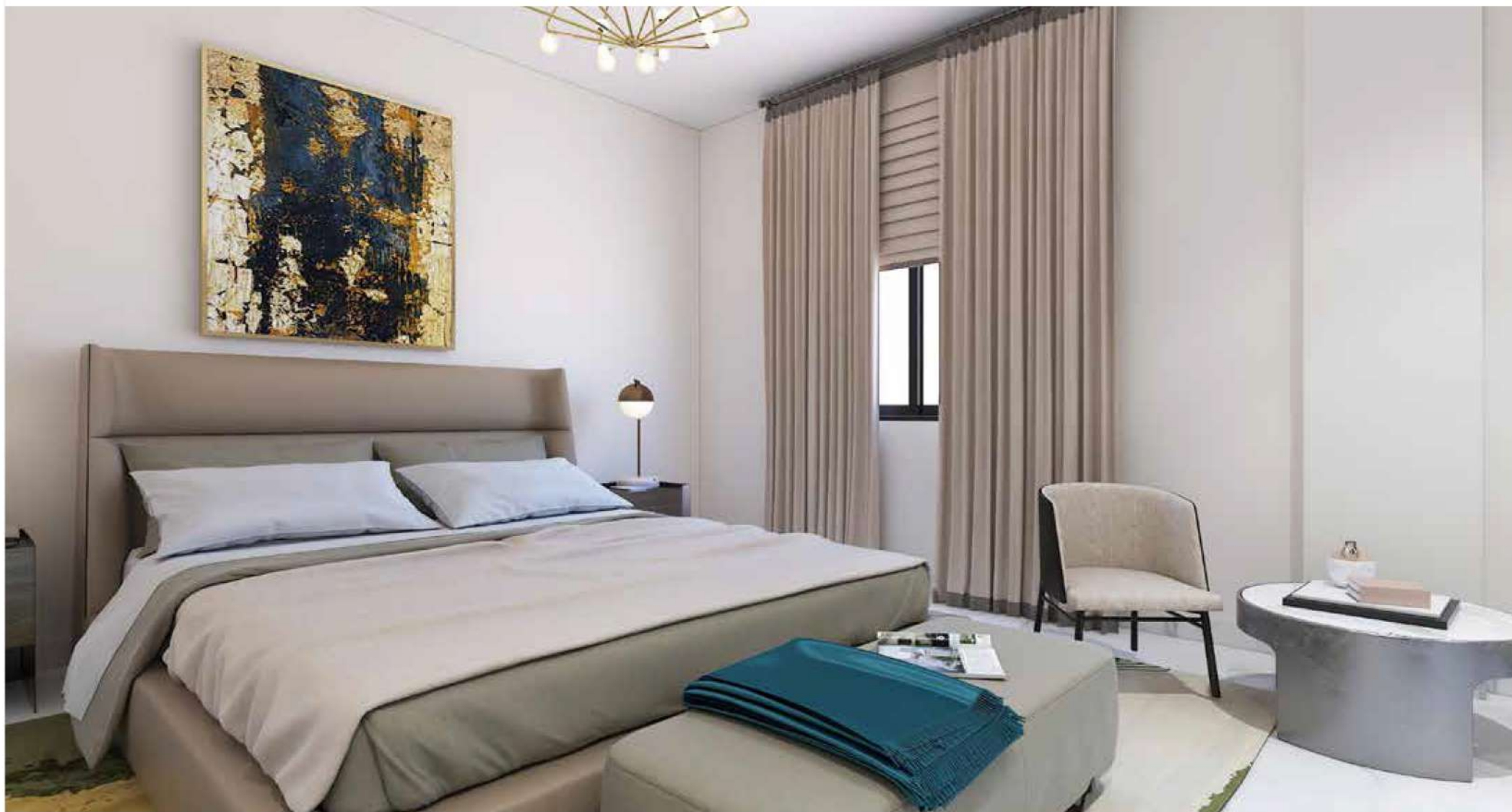






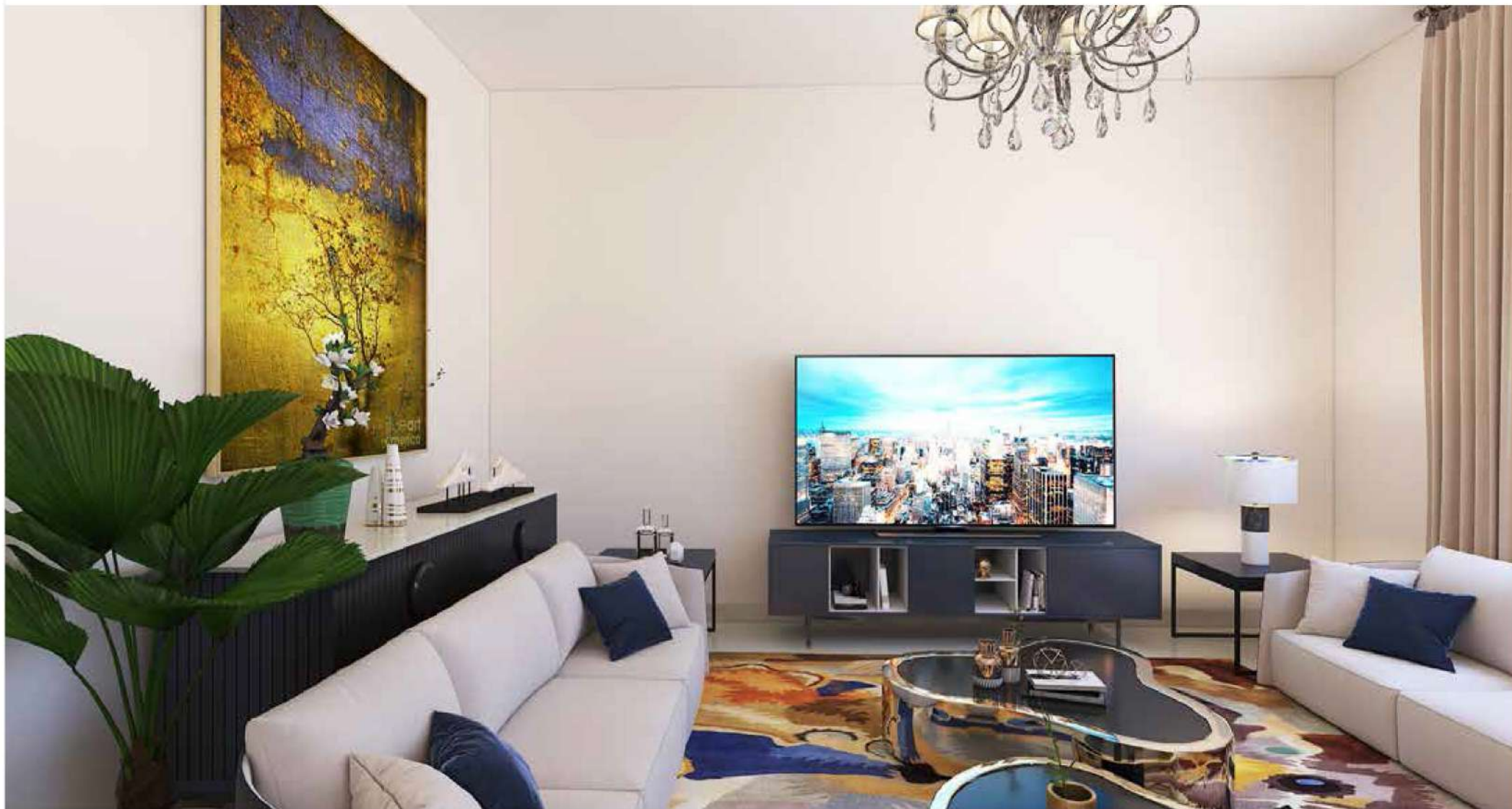






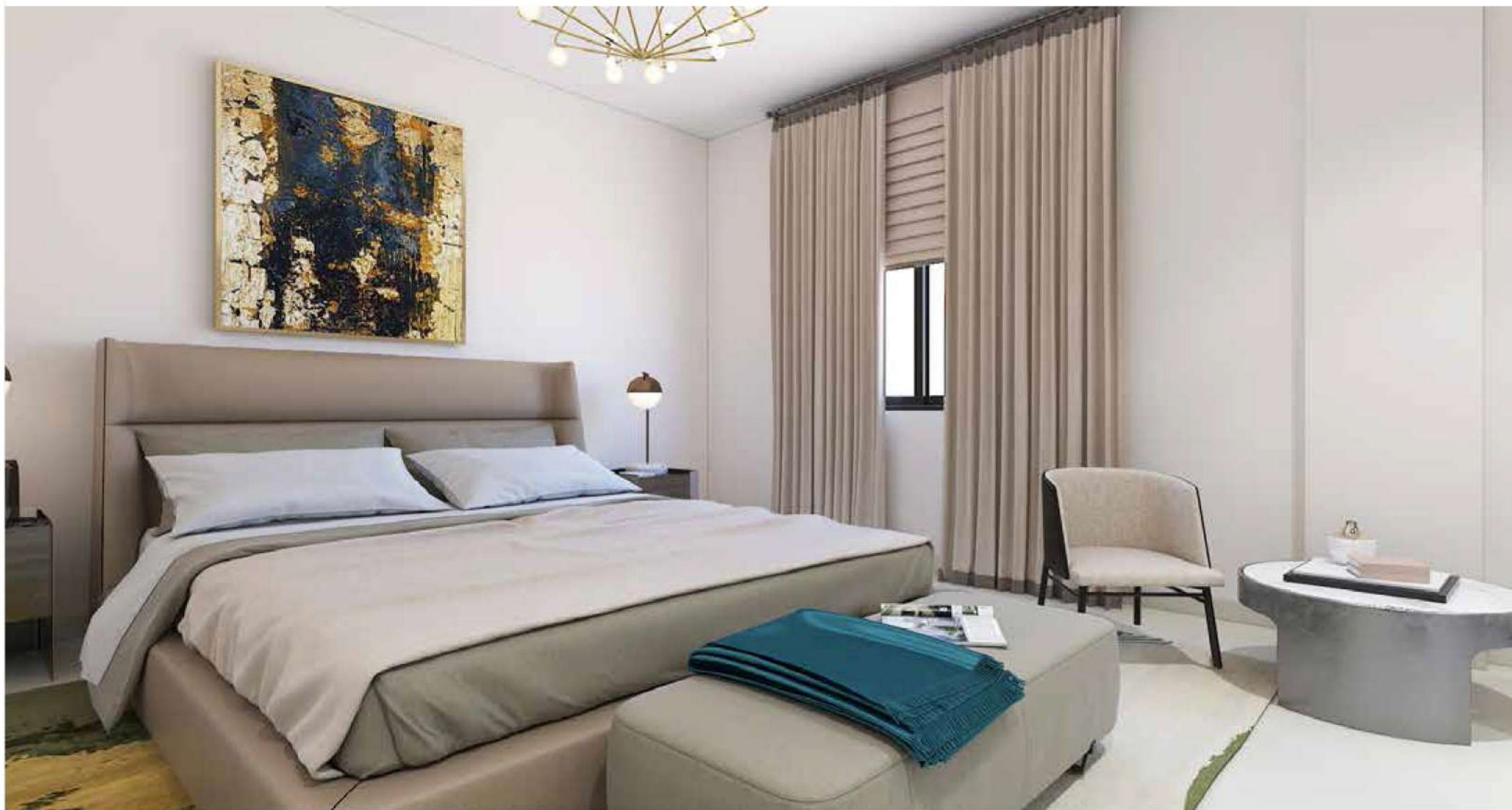




















الضمانات والتشطيبات

الضمانات

الهيكل الإنشائي	10 سنوات
الأنابيب الحرارية	10 سنوات
العوازل المائية	10 سنوات
مكافحة النمل الأبيض	5 سنوات
لوحات الكهرباء	20 سنة
الأعمال الإلكترونية	سنة
الدهان	سنة
الأبواب الخارجية والداخلية ونوافذ الألمنيوم	سنة





الصور في البروشور ارشادية فقط

التشطيبات

مواصفات التشطيبات:

الدهان من أجود الخامات العالمية
عوازل مائية للأسطح ودورات المياه
عوازل حرارية للأسطح والجدران الخارجية
أبواب خشبية ذات جودة عالية
النوافذ زجاج مزدوج عازل للحرارة
السيراميك مطابق للمواصفات والمقاييس السعودية

مواصفات المواد :

الحديد مطابق للمواصفات السعودية
الخرسانة مطابقة للمواصفات السعودية
الكابلات مطابقة للمواصفات السعودية
الأسلاك سعودية بمواصفات أمريكية



للمزيد من المعلومات

عن مشروع أعالي جدة تفضل بزيارتنا في مركز المبيعات الموجود
في حي الامير عبدالمجيد

للتواصل: 920007200
www.jeddahheights.com
info@jeddahheights.com

